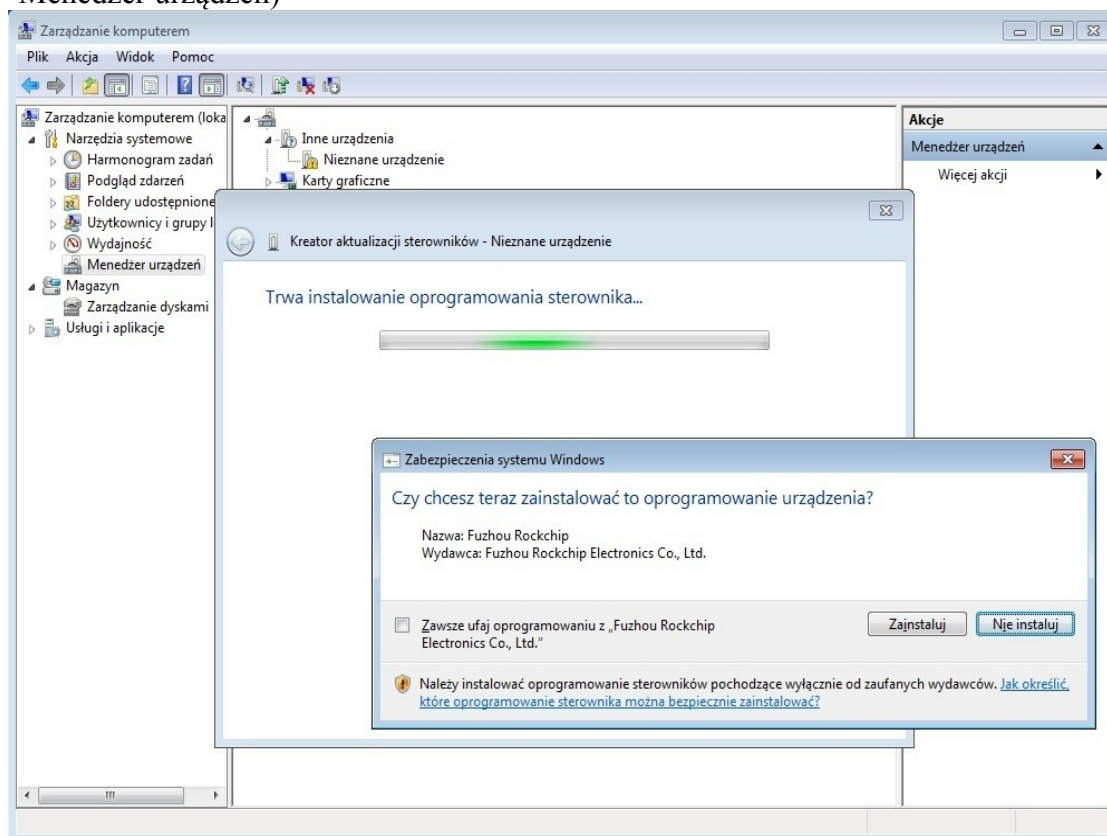


1. Ściągnąć paczkę z firmware i rozpakować ją.
2. Podłączyć Urządzenie SmartTV do telewizora lub monitora.
3. Podłączyć zewnętrzny zasilacz poprzez gniazdo DC.
4. Spiąć urządzenie z komputerem poprzez gniazdo usb (może wymagać dodatkowego kabla micro usb-usb)
5. W ustawieniach SmartTV zaznaczyć opcje 'Connect to PC' (Settings → USB → Connect To PC)
6. Aby urządzenie zostało prawidłowo rozpoznane w systemie Windows, należy zainstalować sterowniki dołączone razem z firmware.
(Start → Panel Sterowania → Narzędzia Administracyjne → Zarządzanie Komputerem → Menedżer urządzeń)

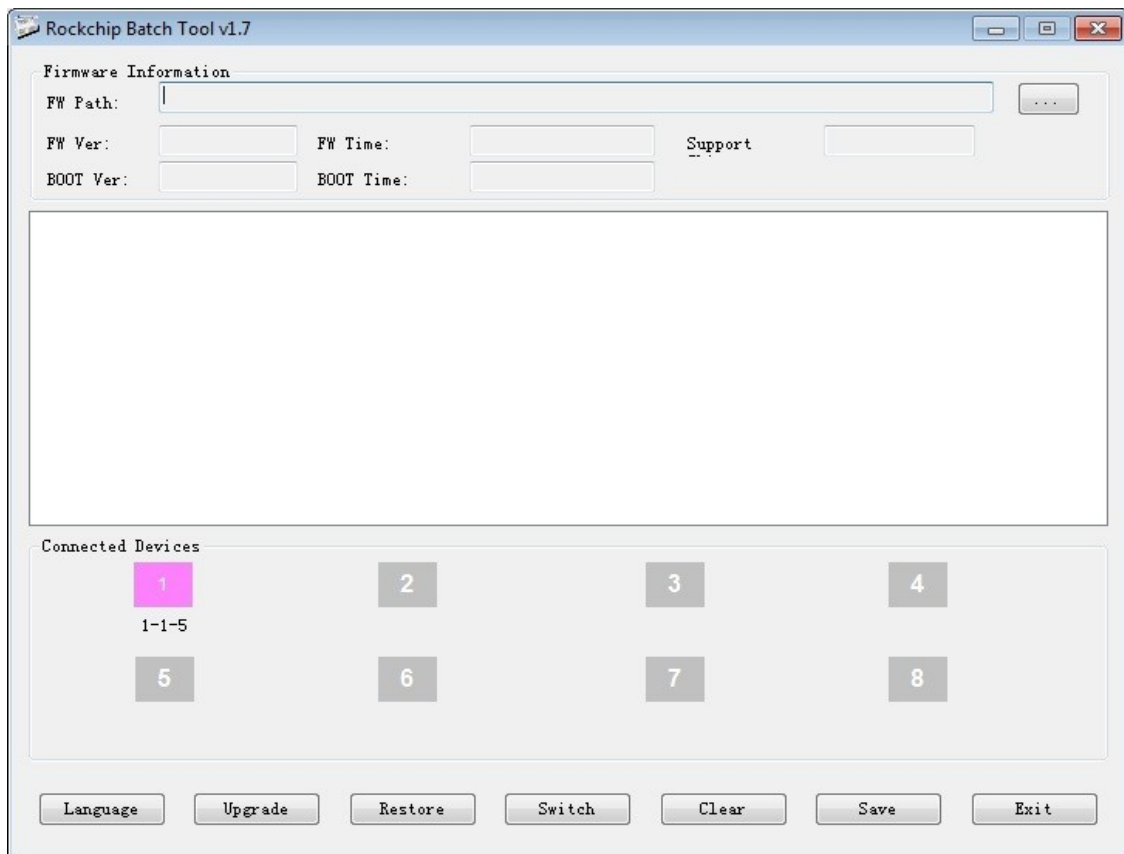


Na nowo wykrytym urządzeniu kliknąć aktualizuj sterownik i wybrać w zależności od wersji posiadanego systemu odpowiedni sterownik z folderu driver.

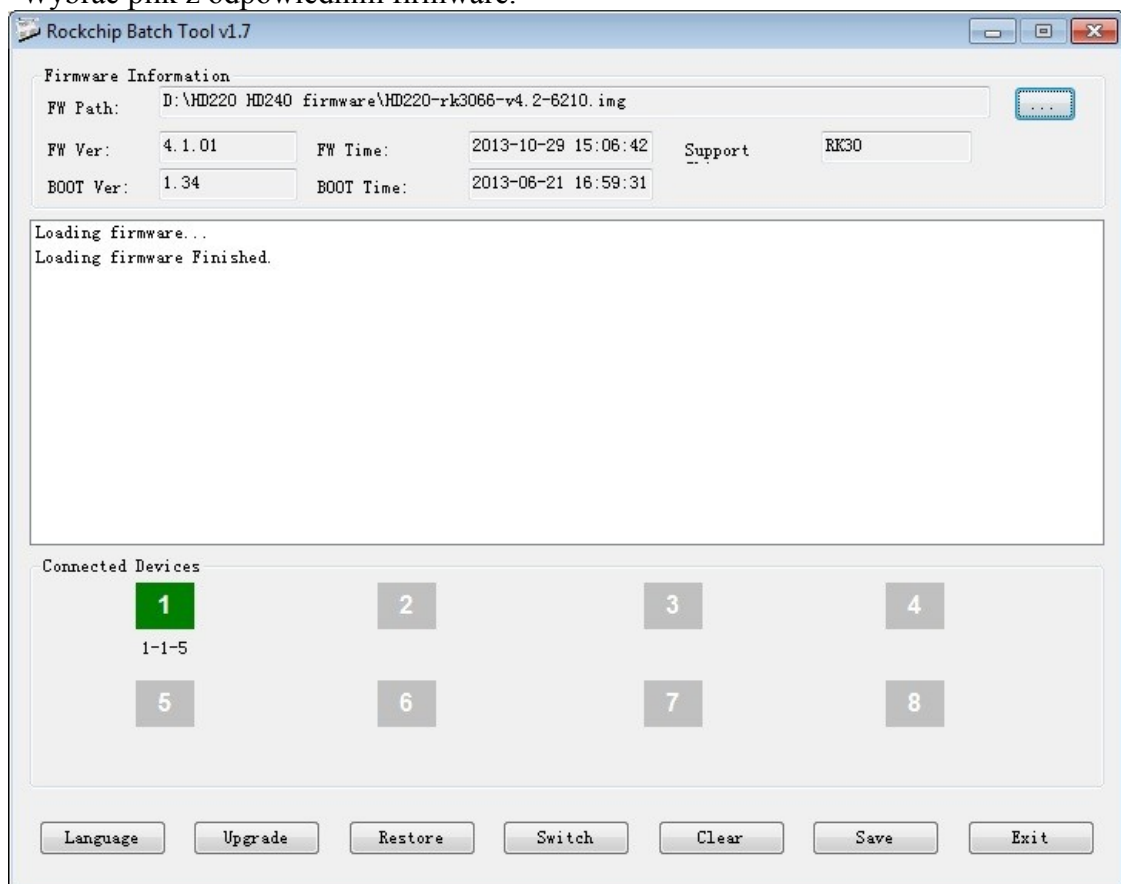
Dla Systemu Windows 32bit x86—32

Dla Systemu Windows 64bit x64—64

7. Włączyć program Rockchip batch Tool z katalogu BatchTool
8. Jeżeli w sekcji Connected Devices pole wyboru urządzenia jest podświetlone na różowo, należy użyć opcji switch, co spowoduje zmianę koloru na zielony sygnalizując gotowość urządzenia.



9. Wybrać plik z odpowiednim firmware.



Aby dokonać operacji aktualizacji firmware, użyj przycisku Upgrade.

Rockchip Batch Tool v1.7

Firmware Information

FW Path:

D:\HD220 HD240 firmware\HD220-rk3066-v4.2-6210.img

...

FW Ver:

4.1.01

FW Time:

2013-10-29 15:06:42

Support Chip:

RK30

BOOT Ver:

1.34

BOOT Time:

2013-06-21 16:59:31

<Layer 1-1-5> Download IDB Success

<Layer 1-1-5> Reset Device Start

<Layer 1-1-5> Reset Device Success

<Layer 1-1-5> Wait For Loader Start

<Layer 1-1-5> Wait For Loader Success

<Layer 1-1-5> Test Device Start

<Layer 1-1-5> Test Device Success

<Layer 1-1-5> Download Firmware Start

<Layer 1-1-5> Download Firmware Success

<Layer 1-1-5> Reset Device Start

<Layer 1-1-5> Reset Device Success

*****Upgrade Done Success<1> Fail<0> Time<96512>ms*****

Connected Devices

1

2

3

4

5

6

7

8

Language

Upgrade

Restore

Switch

Clear

Save

Exit